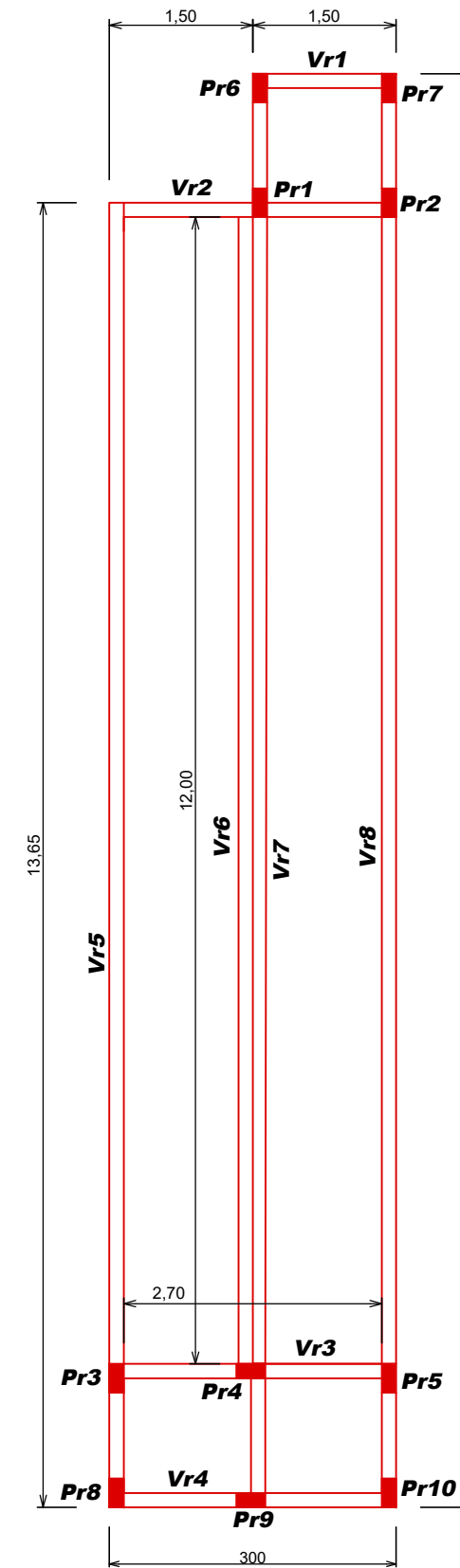
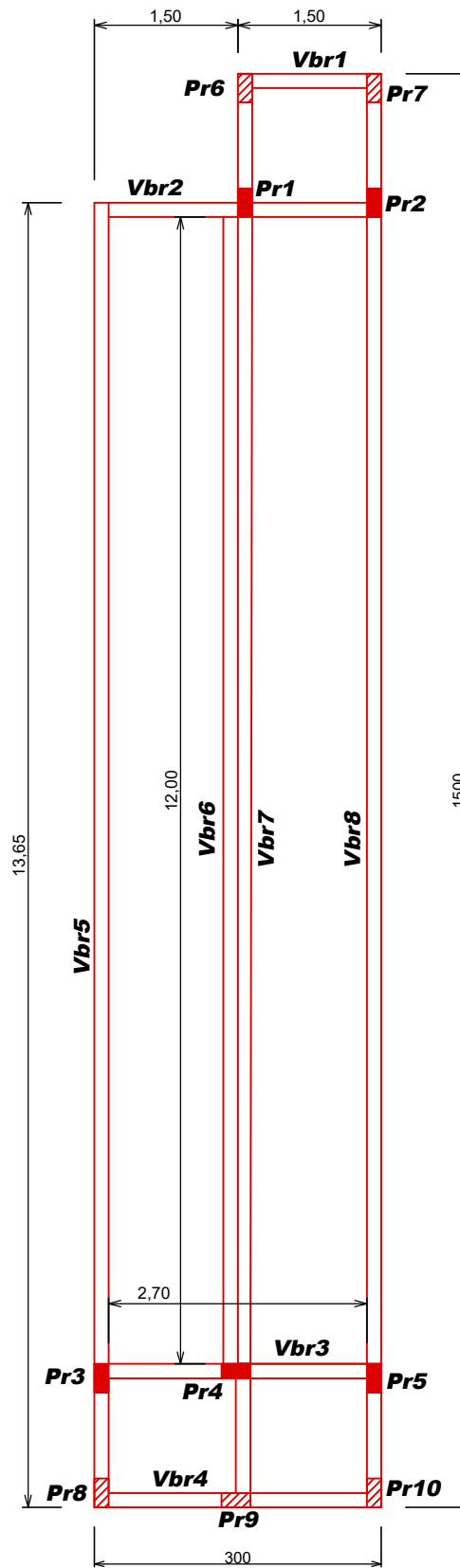
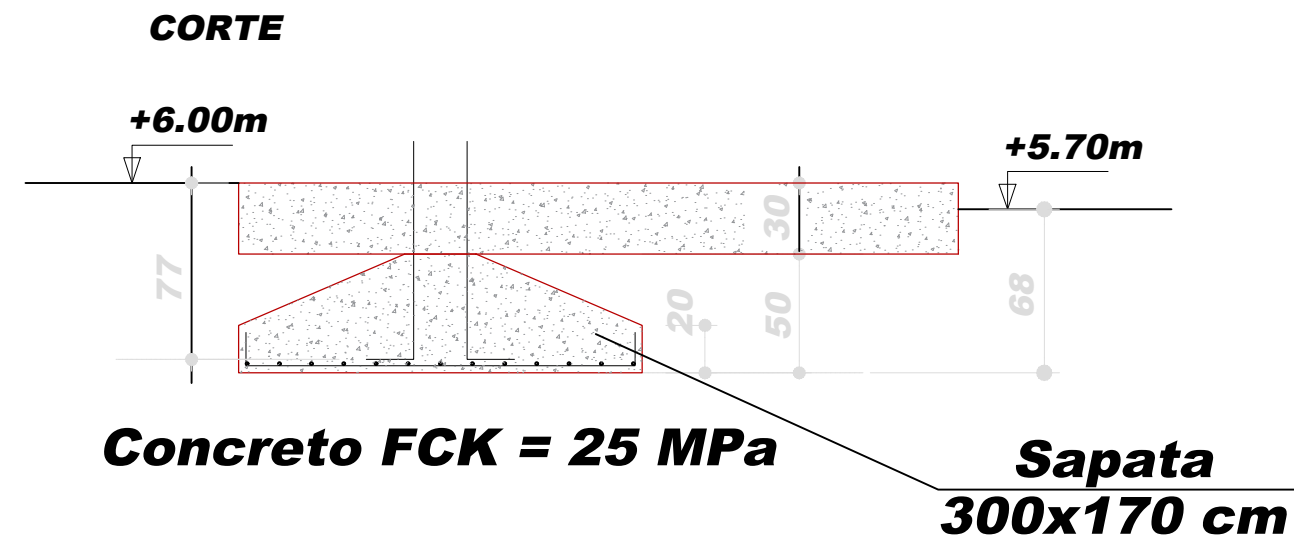
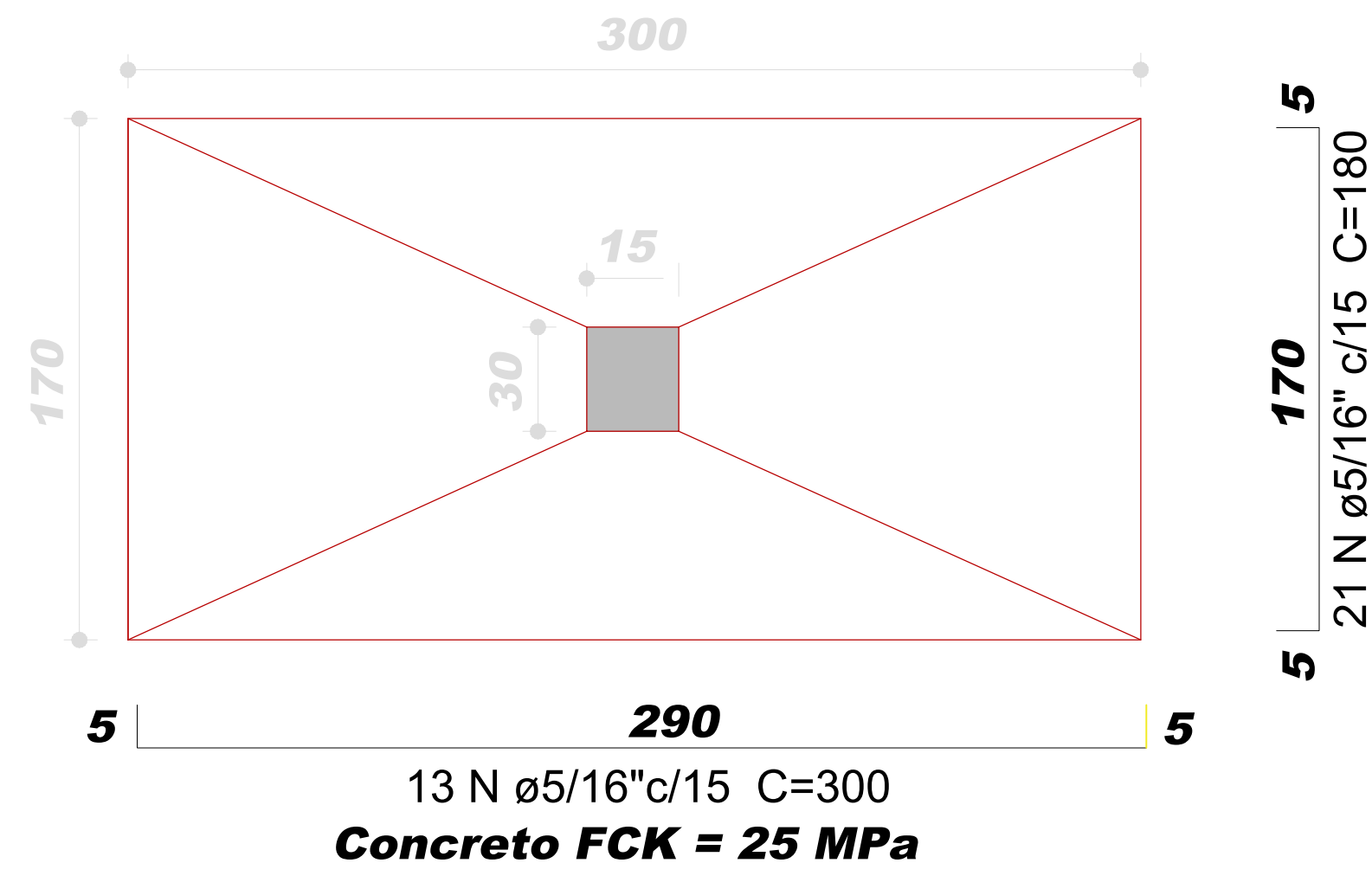


VISTA



DETALHE SAPATAS
Detalhamento da Rampa



Sapatas				
Pilares	d	A	B	Sfa = Sfb
Pr1 - Pr5	50	300	170	13 5/16 Ø 5/16" - 300 21 5/16 Ø 5/16" - 180
RESUMO DO AÇO - SAPATAS				
AÇO	DIAM (mm)	C.TOTAL (m)	QUANT + 0% (Barras)	PESO + 0% (kg)
CA50	8.0	384.0	32	151.7
PESO TOTAL (kg)				
CA50	151.7			
Volume de escavação 1.70 x 3.00 x 0.50 x 2.00 = 5.10 m³				
Volume de concreto (C-30) = 3.64 m³				
Área de forma = 9.40 m²				

Legenda- Plantas de locação:

- Pilares e vigas de travamento existentes a serem mantidos e reestruturados pela Prefeitura Municipal ou executados anterior ao início das obras, sobre galpão existente com recursos de outras fontes
- Pilares e vigas baldrame novas a serem executadas no nível + 5,70m pela Prefeitura Municipal anterior ao início das obras, com recursos de outras fontes
- Pilares e vigas baldrame novas a serem executadas junto ao convênio - conforme detalhamento

Legenda - Abreviaturas:

- S** - Sapatas a serem realizados pela Prefeitura municipal anterior ao início das obras
- Vb** - Vigas baldrame a serem realizados pela Prefeitura municipal anterior ao início das obras
- P** - Pilares a serem realizados pela Prefeitura municipal anterior ao início das obras
- V** - Vigas de travamento a serem realizados pela Prefeitura municipal anterior ao início das obras
- Sn rampa** - Sapatas da rampa a serem realizados no convênio
- Vbr** - Vigas baldrame da rampa a serem realizados no convênio
- Pr** - Pilares da rampa a serem realizados no convênio
- Vr** - Vigas baldrame da rampa a serem realizados no convênio

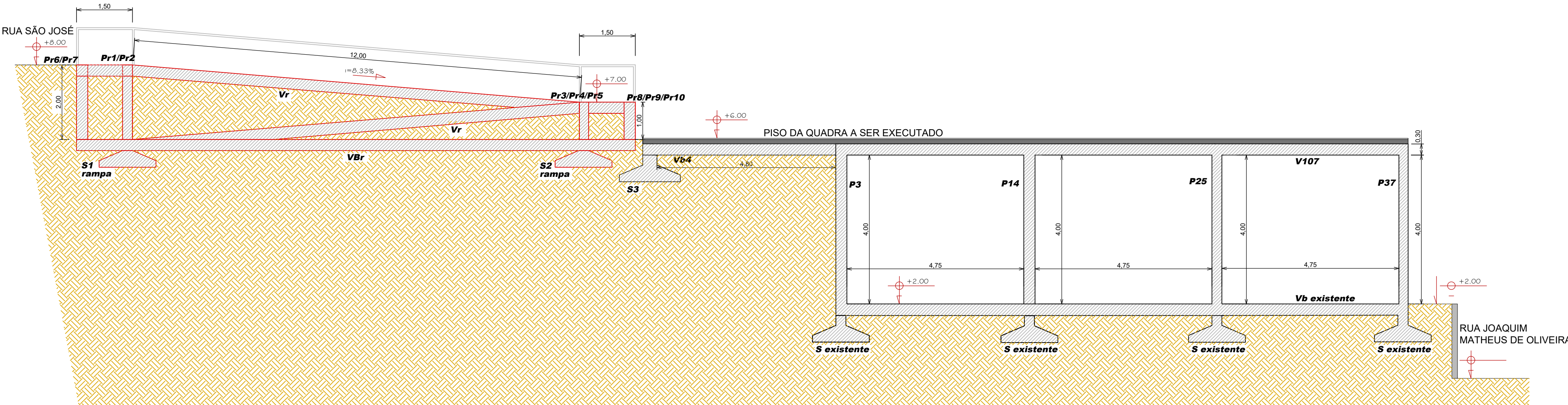
Legenda - Estruturas:

- Pilar nasce
- Pilar contínua
- Pilar morre
- Alvenaria de bloco de concreto esp.14cm
- Malha de aço

3 RAMPA - LOCAÇÃO SAPATAS E PILARES ESCALA_1/75

4 RAMPA - LOCAÇÃO VIGAS BALDRAMES E PILARES ESCALA_1/75

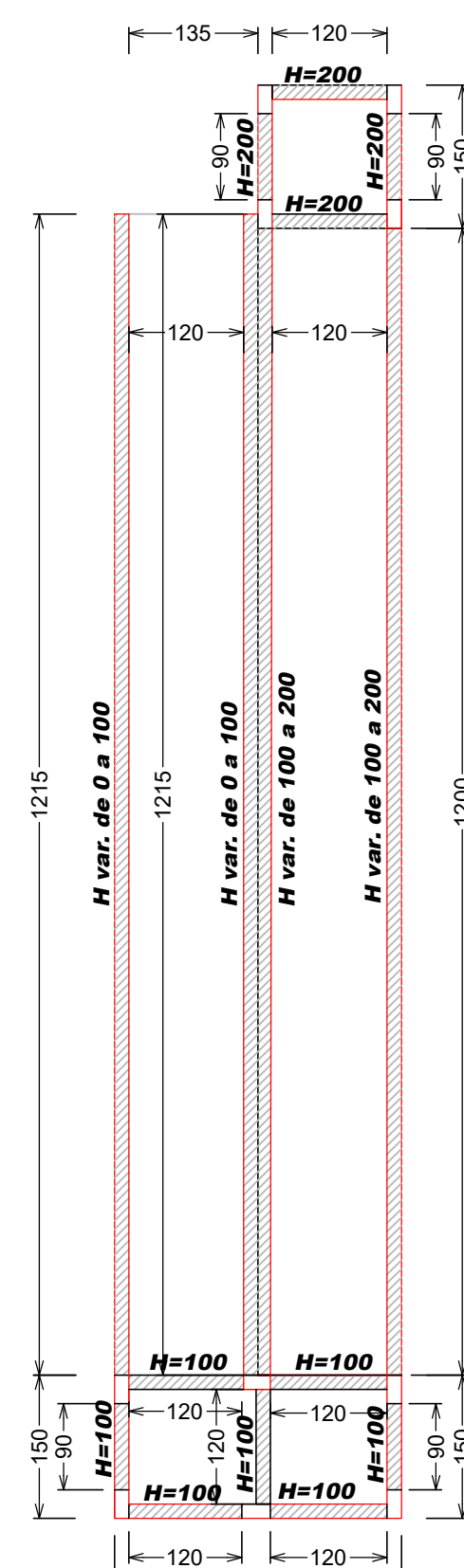
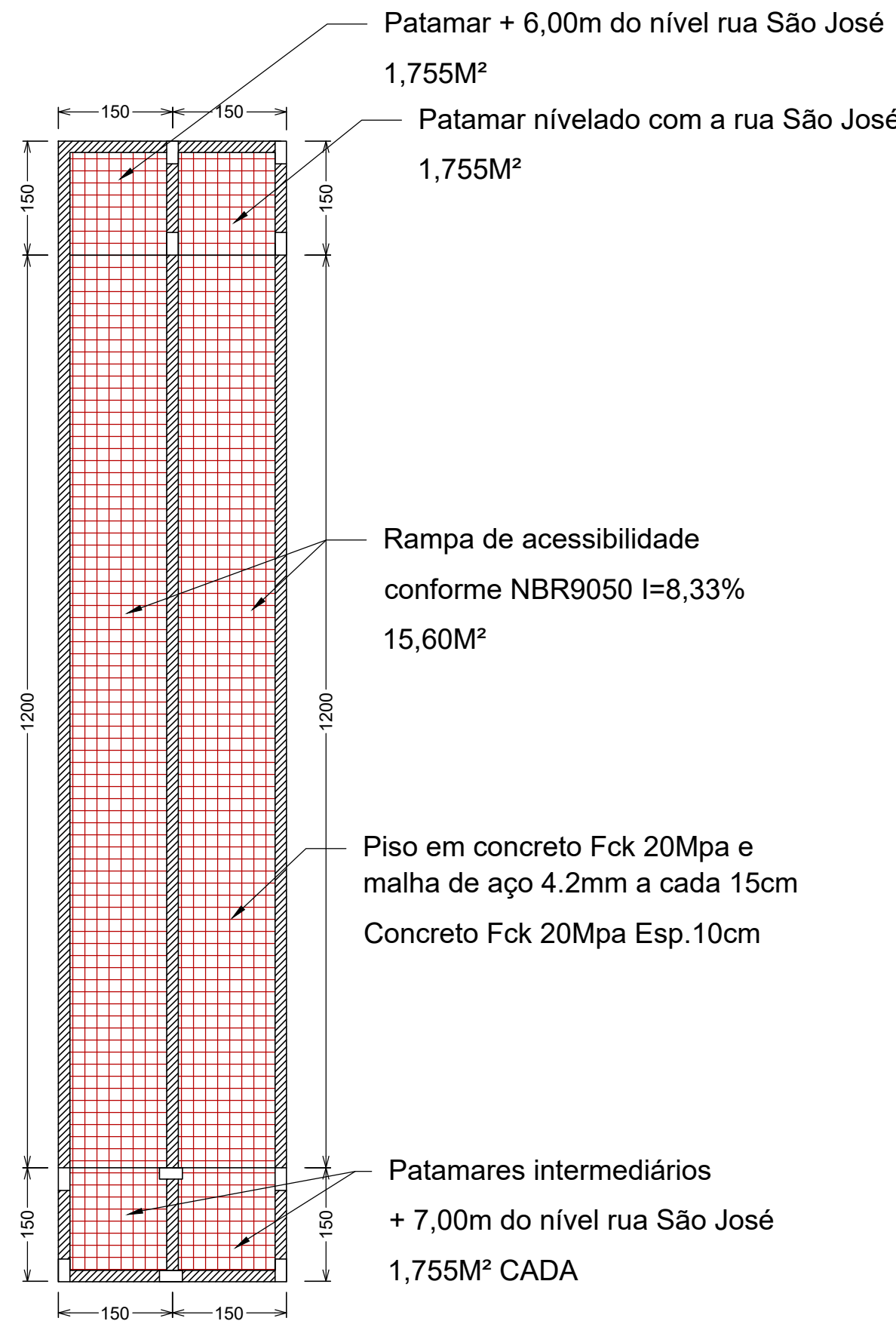
5 RAMPA - LOCAÇÃO VIGAS TRAVAMENTO E PILARES ESCALA_1/75



3 CORTE BB ESCALA_1/75

Rampa			
Item	Descrição	Quantidade	Valor Unitário (R\$)
1	Patamar + 6,00m do nível rua São José	1,755M²	2,98
2	Patamar nivelado com a rua São José	1,755M²	2,98
3	Rampas	18,72	5,46
VOL. TOTAL DE ATERRO			29,62
Item	Descrição	Quantidade	Valor Unitário (R\$)
1	Patamares	0,70	3,12
2	Rampas	3,12	3,12
VOL. TOTAL DE CONCRETO			3,82

RESUMO MALHA DE AÇO SOLDADA Q-92 PARA PISO				
AÇO	DIAM (mm)	C.TOTAL (m)	QUANT + 0% (Barras)	PESO + 0% (kg)
CA60	4.2	509.6	43	55.5
PESO TOTAL (kg)				
CA60	55.5			
Volume de concreto (C-20) = 3.82 m³				
Área de forma = 6.54 m²				



Malha da laje ESP 12CM = 25X25 x 10.00mm

RESUMO DE MATERIAL - PISO DA QUADRA				
AÇO	DIAM (mm)	C.TOTAL (m)	QUANT + 0% (Barras)	PESO + 0% (kg)
CA50	10.0	5844.4	488	3606
PESO TOTAL (kg)				
CA50	3606			
Volume de concreto (C-25) = 87.67 m³				
Área de forma = 747.38 m²				

Relação de alvenaria

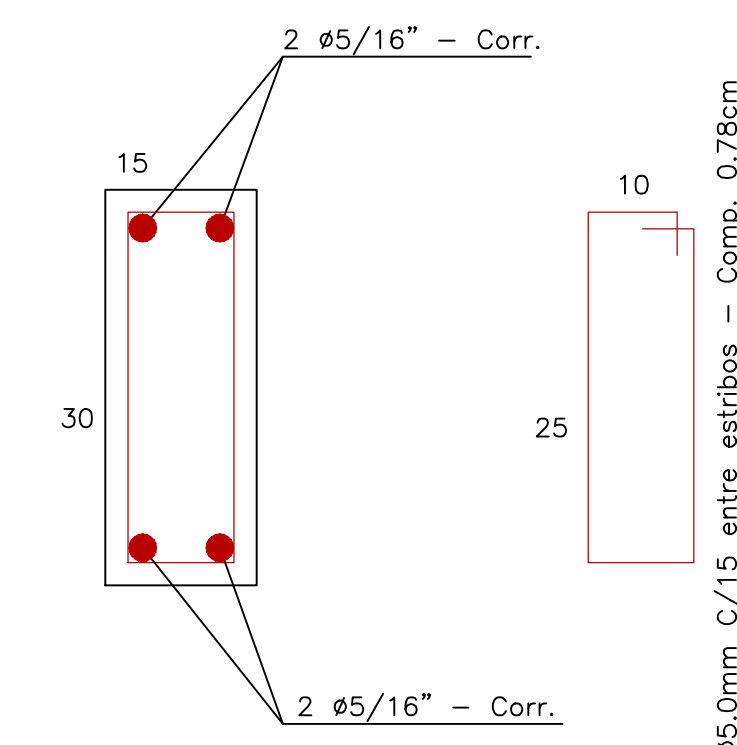
Item	Descrição	Quantidade	Valor Unitário (R\$)
1	Patamar + 6,00m do nível rua São José	1,755M²	2,98
2	Patamar nivelado com a rua São José	1,755M²	2,98
3	Rampas	18,72	5,46
VOL. TOTAL DE ATERRO			29,62
Item	Descrição	Quantidade	Valor Unitário (R\$)
1	Patamares	0,70	3,12
2	Rampas	3,12	3,12
VOL. TOTAL DE CONCRETO			3,82

PAREDES A RECEBER REVESTIMENTO COM CHAPISCO, EMBOÇO E PINTURA COM TINTA LÁTEX ACRÍLICA INCLUSIVE FUNDO.

6 RAMPA - PISO ESCALA_1/75

7 RAMPA - ALVENARIA E REVESTIMENTOS ESCALA_1/75

DETALHE PILARES
Detalhamento da Rampa



Relação dos Pilares com arranques

Item	Descrição	Quantidade	Valor Unitário (R\$)
1	Patamar + 6,00m do nível rua São José	1,755M²	2,98
2	Patamar nivelado com a rua São José	1,755M²	2,98
3	Rampas	18,72	5,46
VOL. TOTAL DE ATERRO			29,62
Item	Descrição	Quantidade	Valor Unitário (R\$)
1	Patamares	0,70	3,12
2	Rampas	3,12	3,12
VOL. TOTAL DE CONCRETO			3,82

RESUMO DO AÇO - PILARES E ARRANQUES

AÇO	DIAM (mm)	C.TOTAL (m)	QUANT + 0% (Barras)	PESO + 0% (kg)
CA50	8.0	86.8	8	34.3
CA60	5.0	115.5	10	17.8
PESO TOTAL (kg)				
CA50	34.3			
CA60	17.8			
Volume de concreto (C-25) = 0.63 m³				
Área de forma = 7.56 m²				

Av. Dom Silveira, nº 170 Bairro Centro, Bom Jardim de Minas - MG CEP: 37310-000 Tel.: (35) 9948-4447		ÁREA ESCALA FOLHA NÚMERO DATA DESENHO VISTO REVISÃO	768,30 m² ESCALA 02 / 02 0000-0 19/07/2023 PRELIMINAR 000 REV 02
Resp. Técnico Rennan Roberto Duarte da Silva Engenheiro Civil CREA-MG: 2019107419		PREFEITO MUNICIPAL	
RESPONSÁVEIS PELA ANÁLISE:		SECRETÁRIO(A)	
ANÁLISE 1		ANÁLISE 2	
EM: _____		EM: _____	
PREFEITURA MUNICIPAL DE BOM JARDIM DE MINAS SECRETARIA MUNICIPAL DE OBRAS PÚBLICAS APROVADO DE ACORDO		PREFEITO MUNICIPAL	
PROC. N.º _____		REQ. N.º _____	
EM: _____		EM: _____	
ITEM	ESPECIFICAÇÃO	ÁREA (m²)	%
1	ÁREA DE PISO	723,36	94,14%
2	ÁREA DA RAMPA	45,00	5,86%
ÁREA TOTAL		768,36	100%
9	ENDEREÇO: Rua São José, s/n. - centro - Bom Jardim de Minas /MG	ZONA XXXXXX	USO XXXXXX
TÍTULO: CONSTRUÇÃO DE QUADRA POLIESPORTIVA DESCOBERTA			
RESPONSÁVEL TÉCNICO: Rennan Roberto Duarte da Silva		CREA CREA-MG: 2019107419	
PROPRIETÁRIO: PREFEITURA MUNICIPAL DE BOM JARDIM DE MINAS 18.684.217/0001-23		CPF/CNPJ	
DETALHE PISO, ALAMBRADO E EQUIPAMENTOS QUADRA E RAMPA DE ACESSO		DATA 19/07/2023	
INFORMAÇÕES COMPLEMENTARES SERVIÇOS PREVISTOS DENTRO DO ESCOPO PROPOSTO.		FOLHA 02/02	